

Kåbe Originalmätte I en klasse for sig

Nyhed!
Kåbe Original
mätte nu med
røde gummilameller

WELAND & SØNNER A/S



Indhold	side
Om Kåbe Måtten	3
Funktion og udformning	4-5
Kåbe Originalmåtte	6-7
Kåbe Originalmåtte Tandet	8-9
Kåbe Originalmåtte Kulør	10-11
Teknik/tilvalg	12-13
Montering og vedligehold	14-15
Referencer	16-17
Kåbe Måtte de Luxe	18
Kåbe Øko Måtte	19
Kåbe Kombi Børstemåtte	20
Kåbe CoroTec	21
Kåbex Skraberiste	22-23
Kåbe indstøbningsrammer	24
Kåbe afløbsgitre og afløbsbrønde	25
Øvrigt sortiment	26-27



Kåbe Måtten

Sådan begyndte det

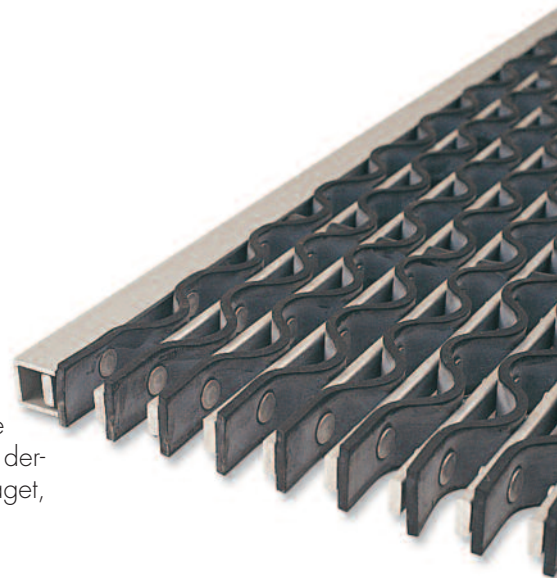
I 1944 begyndte vores kamp imod gadens snavs og smuds. En portner i en af Stockholms store banker var efterhånden blevet godt træet af hyppigt, at skulle påtage sig det utaknemmelige job, at rengøre bankens gulv for gadens smuds, som fulgte med ind under kundernes skosåler.

Portneren, som var en kløgtig herre, fik den idé at sammensætte nogle ensartede træstave med gummilister, som han placerede indvendigt for døren. Han skabte dermed den første Kåbe måtte! Det første skridt i kampen mod gadens smuds var taget, som den dag i dag, fortsætter med uformindsket kraft.

Fortsat i en klasse for sig

Således blev grunden lagt til den entrémåtte, som gennem alle årene siden har vist sig at være det bedste våben i kampen mod gadens snavs - Kåbe Originalmåtte. Måtten som man "går-snavset-af "på. En god egenskab når man tænker på, at det eneste sted folk som regel aktivt tørrer deres fødder af, er hjemme hos dem selv.

I årene der er gået, siden grunden blev lagt til Kåbe Måtten, har vi udviklet os til rene eksperter i gode entréløsninger. Nu kan vi tilmed tilbyde et komplet program af entrémåtter med tilbehør. I dag bryster vi os af at kunne sige: "Det vi ikke ved om entrémåtter er ikke værd at vide"!



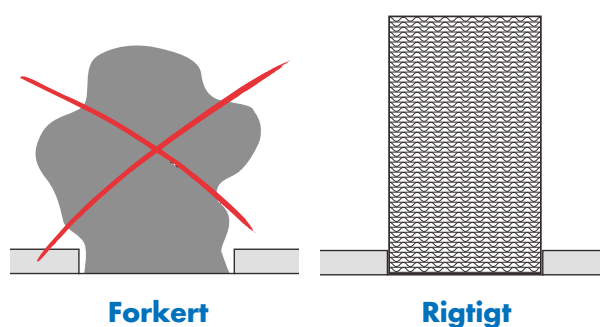
Ingen stopper op!

Stop snavset allerede i entréen



Tænk dig om – gør det rigtige fra starten

Langt det meste af det snavs, der trædes ind i en bygning, kan standses på en enkel og effektiv måde. Gør det rigtige fra starten, og indlæg aftørningszoner på dine gulvflader. Selvom du har glemt det, er det aldrig for sent at rette fejlen – vi hjælper dig!



Der kan være meget at vinde!

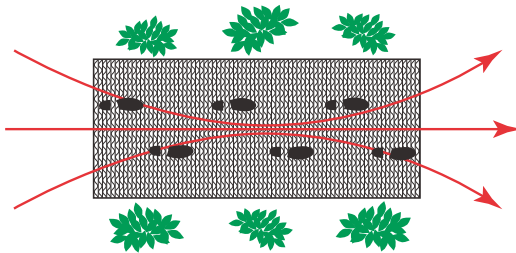
En korrekt udformet aftørningszone, kan give os meget at vinde i fremtiden. For mennesker, miljøet, gulvet og økonomien.



Den rette længde og styring

I en offentlig entré er der næsten ingen, der stopper for at tørre fødderne af. Man "går snavset af skoene". Derfor er det vigtigt, at aftørringszonen har den rigtige længde og bredde, og at gangtrafikken "styrer" til at passere aftørringsmåtterne, hvis man vil opnå den rette funktion.

Tilstræb at man skal kunne tage mindst 3 skridt med hver fod i de respektive aftørringszoner.



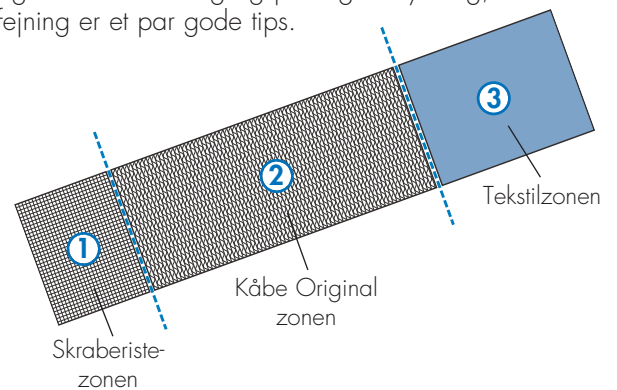
Flere aftørringszoner giver den bedste funktion

1 I den første zone, som normalt ligger udenfor døren, monteres en skraberist (entrérist) nedlagt i belægningen. Gerne over en dybere udsparring, så skidtet kan samle sig over en længere periode, uden det bliver nødvendigt at tage risten op for rengøring. En god hjælp, specielt ved vintertid, fordi folk der skal ind i bygningen bliver mere opmærksomme på at stampe deres fodtøj af, allerede udenfor indgangen.

2 I den anden zone monteres Kåbe Originalmåtten, nedsænket i gulvet f.eks. imellem dørene i vindfangets fulde længde, hvis det er en bygning med vindfang. Her fortsætter den grove afskrabning af fodtøjet. Funktionen er størst ved vintertid, men fungerer hele året igennem som den zone, hvor smuds og væske opsamles blot ved at folk går på måtten. Måttens konstruktionsidé bygger på at smuds, grus, sand og væske "fejtes" af fodtøjet, idet de bølgefornede gummilameller former sig efter skosålen, og fjeder tilbage når man går normalt hen over måtten, uden man behøver lave aktive skrabebevægelser med fødderne. I princippet ligesom en vinduesvisker på en bil fungerer.

3 I den tredje zone monteres en tekstilmåtte nedsænket i, eller lagt løst ovenpå gulvet. Den tredje zones funktion er, at opsamle den mere finkornede snavs og fugt, som fortsat kan forekomme under skosålerne.

Husk desuden på, at andre tiltag foran entréen kan hjælpe til med at stoppe skidt og snavs fra at blive trådt med ind på dit gulv. Et tæt halvtag og jævnlig snerydning, samt fejning er et par gode tips.



1. Skraberiste-zonen

Skraberiste til udvendigt brug, som tåler både vind og vejr. Mere om skraberiste på side 22-23.



2. Kåbe-Original zonen

Kåbe Originalmåtten fungerer, med sine aggressive gummikurver som vinduesviskeren på en bil, når man går på måtten. Fødderne "fejtes" rene uden at man behøver udføre skrabebevægelser med fødderne. Mere om Kåbe Originalmåtten på siderne 6-17.



3. Tekstilzonen

Tekstilmåtten placeres efter Kåbe Originalmåtten, som en absorberingsmåtten. Den absorberer finere snavs og evt. fugt, som stadig findes under skosålerne. Mere om tekstilmåtter på side 22-23.

Kåbe Originalmätte

Skandinavisk originalprodukt i mere end 60 år.



Et vigtigt skridt imod et bedre indemiljø

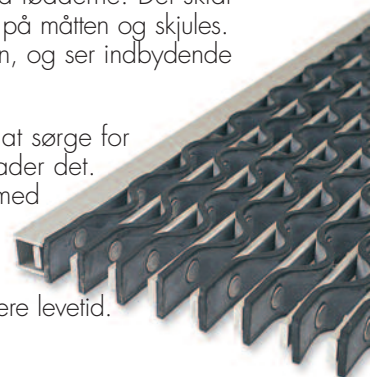
Kåbe Originalmätten er en kombination af skraberist og aftørringsmätte i ét, til både inden- og udendørs brug. De bølgeformede gummilameller giver en anelse efter under trykket fra skoen, når man går på mätten. Gummilamellerne fjeder tilbage med en let kraft når trykket mindskes, hvilket forårsager at grus, sand, snavs, skidt og væske "fejles" væk under skoene, blot ved at man går på mätten. Det er ikke nødvendigt at gøre ekstra skrabebevægelser med fødderne. Det skidt som aflejres fra skoene, falder ned imellem rillerne på mätten og skjules. Således beholder Kåbe Originalmätten sin funktion, og ser indbydende ud i lang tid uden at rengøring er nødvendig.

Ved projektering af ny entré er det derfor vigtigt at sørge for en ordentlig længde på mätten, hvis pladsen tillader det. Tilstræb at man skal kunne tage mindst 3 skridt med hver fod på mätten, for optimal funktion.

Kåbe Originalmätten har to ens slidflader, og bør vendes én gang årligt for ensartet slitage og længere levetid.

22 og 18 mm højde

Der er to forskellige højder på Kåbe Originalmätten. Standardhøjden er 22 mm. Ved udskiftning af mætter i eksisterende rammer med dybde 15-19 mm, passer Kåbe Original 18 mm.





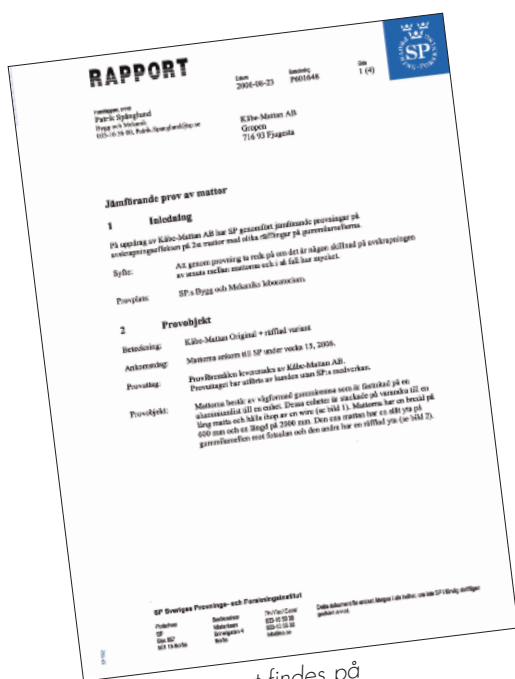
Teknik

Kåbe Originalmätte

- Bærestænger:** Aluminium legering EN AW-6005-A-T6.
Dimension 12 x 4,5 mm.
- Gummilameller:** Gummiblanding der er specielt modstandsdygtig overfor store temperatursvingninger.
EPDM 70° Shore. Dimension 22 x 3,7 mm.
- Endeprofiler:** U 18 x 18 x 2 mm.
- Måttehøjde:** Standard 22 mm. Kan fremstilles i 18 mm til eksisterende rammer i dybden 15-19 mm.
- Formater:** Max. 2000 x 5000 mm i ét stk. (AxB mål)
Større formater leveres opdelt i felter.
- Samlinger:** Gummilameller og aluminiumstænger nittes sammen med specialnitter. Måtten bindes sammen af 2,3 mm rustfri stålwirer.
- Vægt:** 12 kg/m².
- Forstærkninger:** Sorte gummibøsninger. (Når Originalmåtten skal befærdes med almindelige indkøbsvogne).
- Overfladebehandling:** Aluminium i naturfarve, guldanodiseret eller sortanodiseret.

Kåbe Original Tandet

Godt er blevet bedre!



Den fulde rapport findes på www.weland.dk

Måtten med riv i

Nu har vi taget endnu et skridt i kampen for en langsigtet "gulvtankegang" og lancerer dermed Kåbe Originalmåtten Tandet. Det er i bund og grund samme konstruktion som Kåbe Originalmåtten, men gummilamellerne er tandede, hvilket giver endnu bedre afskrabningseffekt og skridtsikkerhed. I det måtten er ens på begge sider, får man desuden bedre dræn- og afløbseffekt på undersiden.

Kåbe-Mattan AB har bedt "SP Sveriges Tekniska Forskningsinstitut" om at teste afskrabningseffekten. Den viste sig hele 13.4% bedre, sammenlignet med den ikke tandede måtte.

Kåbe Originalmåtten Tandet er ens på begge sider, og bør vendes én gang om året, for en mere jævn slitage.

Kåbe Originalmåtten Tandet er et beskyttet varemærke.

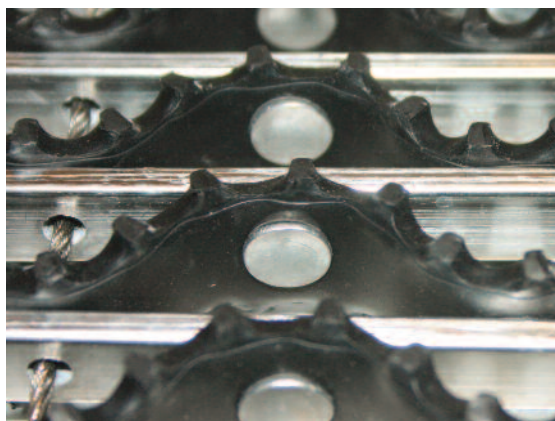




Teknik

Kåbe Original Tandet

- Bærestænger:** Aluminiumlegering EN AW-6005-A-T6
Dimension 12 x 4,5 mm.
- Gummilameller:** Gummiblanding der er specielt modstandsdygtig overfor store temperatursvingninger.
EPDM 70°Shore, dimension 22 x 3,7 mm.
- Endeprofiler:** U 18 x 18 x 2 mm.
- Måttehøjde:** 22 mm.
- Formater:** Kåbe Originalmåtten Tandet fremstilles på mål med valgfri størrelse. Max mål 2000 x 5000 mm (A x B) i ét stykke. Ved større formater opdeles måtten i passende felter. Vi kan fremstille måtter i næsten hvilken som helst form. Send os en tegning eller skabelon.
- Samlinger:** Gummilameller og alustænger nittes sammen med specialnitter. Måtten bindes sammen af Ø 2,3 mm rustfri stålwirer.
- Vægt:** Cirka 12 kg/m².
- Overfladebehandling:** Kåbe Originalmåtten Tandet leveres som standard i naturaluminium, men kan også fås med guld- eller sortanodiseret aluminium.
- Tilvalg:** Fås også forstærket til kundevogne.



Kåbe Original Kulør

Samme fremragende funktion med flere muligheder!



Svenems Köpcentrum, Ulricehamn.

Andet farvevalg som alternativ

Kåbe Original Kulør med gummi i grå eller rød eller flere måtter i kombination. Den primære funktion med at undgå at få snavs og fugt ind på gulvet er fortsat lige fremragende. Forskellen er, at der er mulighed for at vælge en anden farve eller andet mønster, når størrelsen af indgangspartiet tillader det.

Kåbe Original Kulør kan desuden fremstilles i andre farver. Kontakt os for at få yderligere oplysninger.



Kåbe Original med røde gummilameller



Teknik

Kåbe Originalmåtte Kulør

Bærestænger: Aluminiumlegering EN AW-6005-A-T6
Dimension 12 x 4,5 mm.

Gummilameller: Materialeblandingen er yderst modstandsdygtig over for ekstreme temperaturskift.
Sort: EPDM 70° Shore, Grå eller Rød:
TPE 65° Shore. Mål: 22 x 3,7 mm.

Endeprofiler U 18 x 18 x 2 mm.

Måttehøjde: Standard 22 mm.

Formater: Max. 2000 x 5000 mm i ét stk. (AxB mål) Større formater leveres opdelt i felter.

Samlinger: Gummilameller og aluminiumstænger nittes sammen med specialnitter. Måtten bindes sammen af 2,3 mm rustfri stålwirer.

Vægt: 12 kg/m².

Forstærkninger: Sorte gummi bøsninger. (Når Originalmåtten skal befærdes med almindelige indkøbs vogne).

Overfladebehandling: Aluminium i naturfarve, guld-anodiseret eller sort-anodiseret.



SVT, Stockholm.



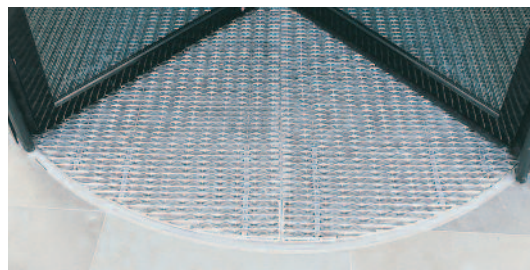
Teknik/tilvalg

Kolde fakta om Kåbe Originalmætter



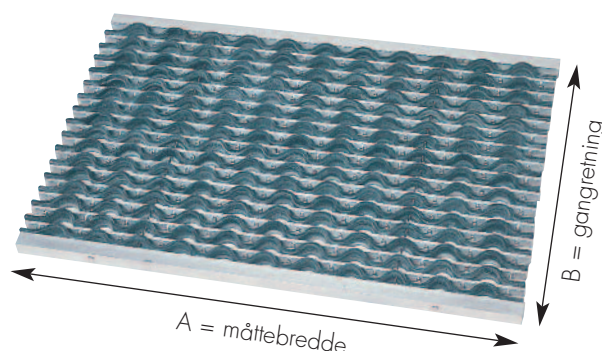
Fleksible entréer

Giver æstetisk frihed med bibeholdt funktion. Kåbe Originalmatten kan ligge både uden- og indendørs, og fremstilles i rektangulære og runde former eller med skrå sider – helt efter kundernes ønsker. Send os en tegning eller skabelon, så laver vi den form du ønsker.



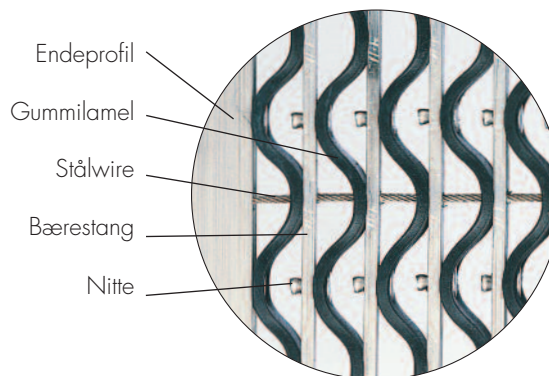
Mål/størrelser

Kåbe Originalmætter fremstilles efter mål i valgfri størrelser. Maks. Mål 2000 x 5000 mm (A x B) i ét stykke. Ved større formater opdeles matten i felter. Vi kan fremstille mætter i næsten hvilken som helst form - giv os blot en tegning eller skabelon.



Opbygning

Kåbe Originalmætter er opbygget af gummilister og aluminiumstænger, som nittes sammen med specialnitter. Måtten holdes sammen af en Ø 2,3 mm rustfri stålwire. Der monteres et endeprofil i begge ender af måtten.

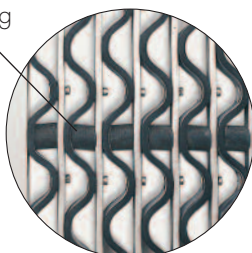


Forstærkning ved udsatte indgange

Hvis måtten bliver udsat for større belastninger fra f.eks. kundevogne, skal man vælge den forstærkede variant af Kåbe Originalmåtten. Forstærkningen består af gummibøsninger som sættes uden på stålwiren. Ved hældning på gulvet, bør den forstærkede måtte også anvendes i kombination med dubber i underlaget.

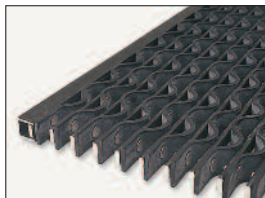
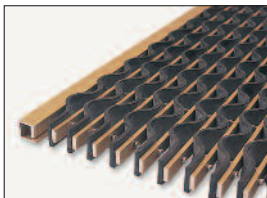
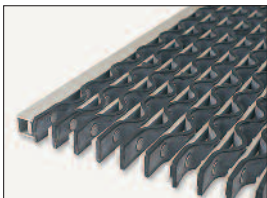
Vi garanterer at den forstærkede måtte kan tåle belastning fra kundevogne op til 200 kg.

Forstærkning



Alternative overfladebehandlinger

Kåbe Originalmætter leveres som standard i naturfarvet aluminium, men fås også med guld- eller sortanodiseret aluminium.



Garanti på Kåbe Originalmætter

10 års garanti

Gælder fra leveringsdato og omfatter reparation af rektangulære måtter, hvor fejl er forårsaget af fabriktions- eller materialefejl, samt almindelig slitage. Garantien dækker ikke transportudgifter og arbejdsløn i forbindelse med håndtering af måtten, eller fejl forårsaget af åbenlys misbrug, eller hvis måtterne ikke anvendes, monteres eller vedligeholdes efter vor anvisning.

Garanti på Kåbe Original Kulør

6 års garanti

Vi yder 6 års garanti på Kåbe Original-tæppet Kulør og Kåbe Original-tæppet Tandad. Vilkkårene er de samme som for Kåbe Original-tæpper i øvrigt.



Miljø

Kåbe Originalmætter er fremstillet af genbrugsvenlige materialer. Du kan sende dine udtjente måtter til os for genanvendelse. Kontakt os for detaljeret indholdsdeklaration.



Montering og vedligeholdelse

Rul måtten sammen og rengør underlaget



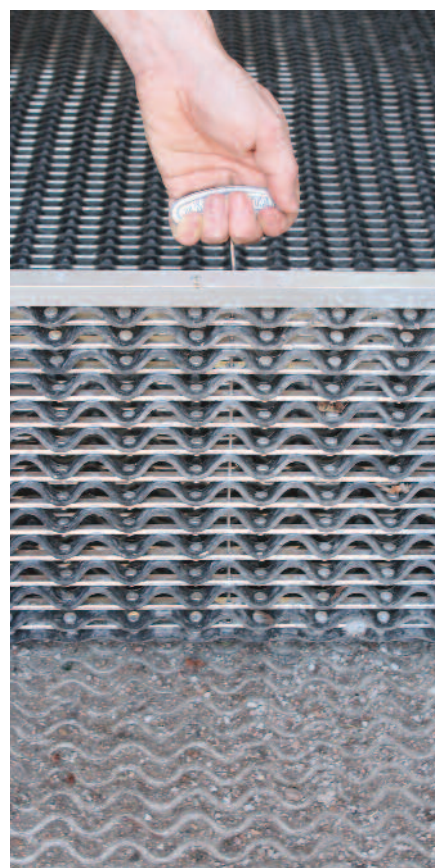
Sådan vedligeholdes Kåbe Originalmætter

Kåbe Originalmætter er konstrueret til effektivt at fjerne sand, snavs og væske fra skosålerne. Konstruktionen tillader også at der kan ligge en større mængde sand og grus, uden at måtten ser beskidt ud.

Til forskel fra de fleste andre aftørningsmætter, behøver man ikke helt at flytte Kåbe Originalmåtten for at feje sand og grus op. Tag blot fat i stålwiren nær måttens kant, med Kåbe Løftekrog og vend ca. 15 cm opad. Herefter er det nemt at rulle måtten sammen. Lange måtter rulles op til midten fra begge ender.

Ingen tunge løft!

Kåbe Originalmætter har to ens slidflader, og bør vendes mindst én gang om året for ensartet slitage og længere levetid. Kontakt os for yderligere information om vedligeholdelse.



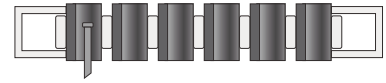
Sådan monteres Kåbe Originalmætter

Generelt skal måtten altid placeres på et fast og plant underlag.

1. Løst på gulvet

Yderligere info på side 13

Hvis måtten ligger på et let skrånende underlag eller på en trappe, anbefales det at underlaget forsynes med dubber, så måtten ikke glider. Ved skrånende underlag bør man desuden vælge den forstærkede måtte.



Yderligere info på side 20

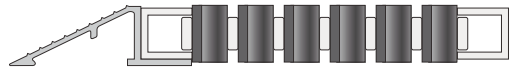
2. Løst på gulvet

Måtten kan forsynes med Kåbe måtterampe type 1 i for- og/eller bagkant for at undgå snublerisiko.



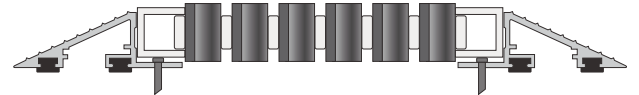
3. Løst på gulvet

Ligger måtten op imod et dørrin eller et trappetrin, kan den forsynes med Kåbe måtterampe type 1 i forkanten.



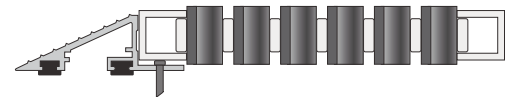
4. I ramme ovenpå gulvet

Kåbe Måtterampe type 2 på alle 4 sider. Rampen ligger løst, men kan efter behov skrues fast i underlaget.



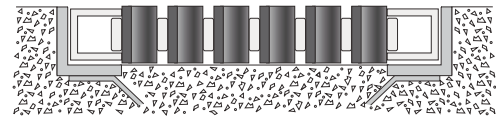
5. I ramme ovenpå gulvet

Kåbe måtterampe type 2 kan gøres 2- eller 3-sidet, hvis måtten f.eks. ligger op imod et dørrin eller en trappe. Rampen bør skrues fast i underlaget.



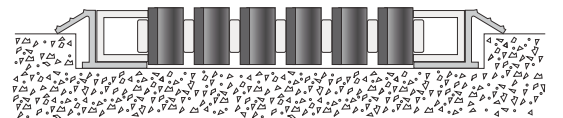
6. Nedsænket i ramme

Måtten skal nedsænkes 20-22 mm. For beskyttelse af tilstødende gulvkanter, anbefales det at bruge Kåbe indstøbningsrammer.



7. Nedsænket i eksisterende ramme

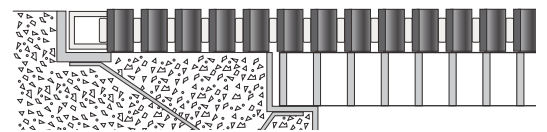
Hvis måtten placeres i en ramme med en dybde på 15 mm eller derunder, bruges Kåbe specialrampe i for- og bagkant. Hvis dybden er 15-19 mm bruges Kåbe Originalmåtte 18 mm højde.



Yderligere info på side 21

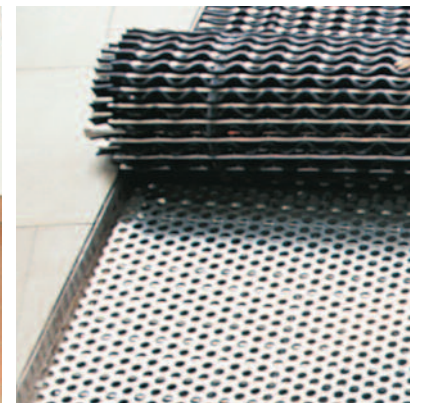
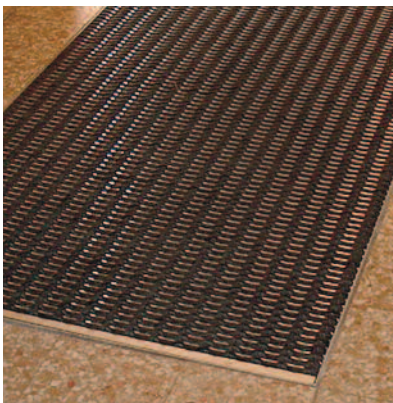
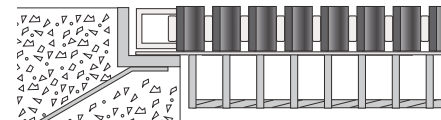
8. Afløb under måtten

Kåbe afløbsbrønd er en egentlig sandudskiller. Fremstilles med eller uden vandlås (for mere info kontakt vor salgsafdeling).



9. Måtte på afløbsrist

For at opnå en "selvrensende" effekt kan man placere måtten på Kåbe afløbsrist, over en dybere udsparing.

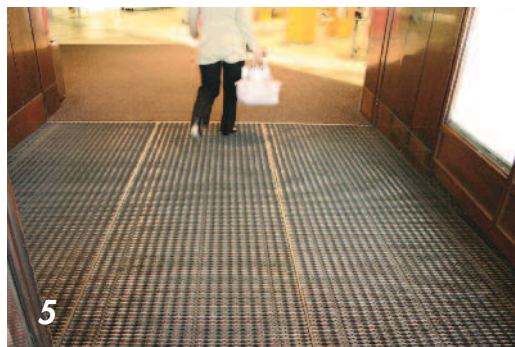
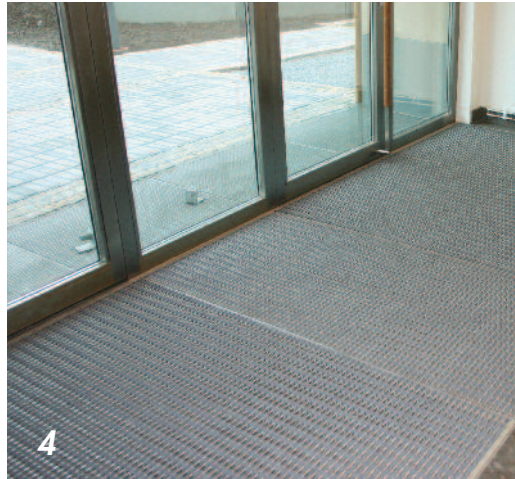


Referencer

Måtten til alle miljøer!



- 1 Kåbe Originalmåtte ved museum.
- 2 Kåbe Måtter ved indgang til galleri.
- 3 Kåbe Originalmåtte ved Ikeas indgang.
- 4 Kåbe Original Grafite på seminarium.
- 5 Kåbe Kombi ved indkøbscenter.
- 6 Kåbe Originalmåtte placeret udenfor vindfang.
- 7 Kåbe Original i gangareal på offentlig bygning.
- 8 Kåbe Måtte i svingdør ved hotel.
- 9 Kåbe Originalmåtter i vindfang ved supermarked.
- 10 Kåbe Kombi ved indgang til firmadomicil.
- 11 Kåbe Måtte i et posthus.
- 12 Kåbe Måtte De Luxe ved indgang til kontorbygning.



Kåbe Måtte de Luxe

Stilethæls-venlig



Stamme af firkantrør

Kåbe Måtte De Luxe er en videreudvikling af Kåbe Originalmåtten til anvendelse, hvor der ønskes en tættere, stiletvenlig overflade. Har i øvrigt stort set samme egenskaber som Kåbe Originalmåtten. I stedet for bærestænger mellem gummilamel-striberne er denne type forsynet med firkantrør i aluminium for at formindske åbningerne og gøre overfladen egnet for dameskohæle. Måtten er ens på begge sider og kan rulles sammen ved rengøring. Er beregnet til indendørs anvendelse.

Teknik

Kåbe Måtte de Luxe

- Firkantrør:** Aluminiumlegering EN AW-6063-T6
Dimension 12 x 12 x 1 mm.
- Gummilameller:** Materialeblandingen er yderst modstandsdygtig over for ekstreme temperaturskift.
Sort: EPDM 70° Shore, Grå eller Rød:
TPE 65° Shore. Mål: 22 x 3,7 mm.
- Endeprofiler:** U 18 x 18 x 2 mm.
- Måttehøjde:** Standard 22 mm.
- Formater:** Max. 1740 x 2000 mm i ét stk.
Større formater leveres opdelt i felter.
- Samlinger:** Måtten sammenholdes af 2,3 mm rustfri stålwirer.
- Vægt:** 11 kg/m².
- Overfladebehandling:** Aluminium i naturfarve, guldanodiseret eller sortanodiseret.

Kåbe Øko Måtte

Måtten i naturmaterialer



Eksklusiv klassiker

En moderniseret udgave med træstave i princip som den første Kåbe måtte fra 1940'erne. En entrémåtte til det eksklusive miljø, hvor der stilles krav til både æstetik og funktion. Kan sammenrulles ved rengøring og er ens på begge sider. Beregnet til indendørs anvendelse.

**Ophavsmodellen i
moderniseret
udgave.**



Teknik

Kåbe Øko Måtte

- Træstave:** Fyr, dimension 17 x 12 mm.
- Gummilameller:** Materialeblandingen er yderst modstandsdygtig over for ekstreme temperaturskift. Sort: EPDM 70° Shore, Grå eller Rød: TPE 65° Shore. Mål: 22 x 3,7 mm.
- Endeprofiler:** Eg, dimension 20 x 22 mm. Kan beklædes med messing.
- Måttehøjde:** 22 mm.
- Formater:** Maks. 1500 x 2000 mm i ét stykke.
- Samlinger:** Gummilameller og træstave er hæftet sammen. Måtten bindes sammen af 2,3 mm rustfri stålwirer.
- Vægt:** 19 kg/m².
- Overfladebehandling:** Træribberne leveres bejdset og klarlakeret.

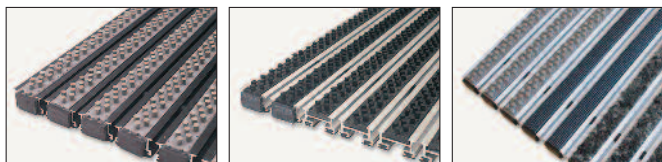
Kåbe Kombi Børstemåtte

Kåbe Kombi Gummi og Kåbe Kombi Tekstil



Rulbar, stiletsikker og robust skrabemåtte. Består af aluminiumprofiler med lagte sorte eller grå børster. Børstelisterne kan udskiftes eller erstattes med indlæg af riflet gummi eller af tekstilmåtte. Undersiden af aluminiumprofilerne er forsynet med rillede gummlister, der sikrer mod trinlyd og mod udskridning af måtterne. Kan anvendes indendørs såvel som udendørs.

Ved kørsel med løftevogne eller lettere trucks, kontakt os for tilbud på specialkonstruerede måtter!



Teknik

Kåbe Kombi Børstemåtte

Aluminiumprofiler: Aluminium legering EN AW-6063-T6.
Dimension 35 x 17 mm.

Måtte med gummibørstelister: Sort eller grå farve. Listerne lukkes med plugs for enden af hvert profil. Beskadede børstelister udskiftes let.

Måtte med gummilister: Sort riflet gummi. Listerne lukkes med gummipugs for enden af hvert profil.

Måtte med tekstillister: Type Coral Brush Activ eller Coral Classic. Listerne lukkes med gummipugs for enden af hvert profil.

Måttehøjde: Standard 24 mm.

Formater: Max. 2000 x 1500 mm i ét stk. (AxB mål). Større formater leveres opdelt i felter.

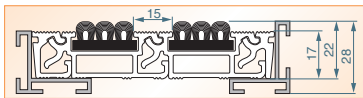
Samlinger: Måtten sammenholdes af 2,3 mm rustfri stålwirer.

Vægt: 16 kg/m².

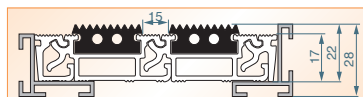
Overfladebehandling: Aluminium i naturfarve, guldanodiseret eller sortanodiseret.

Kåbe CoroTec22

Det robuste entrémættesystem



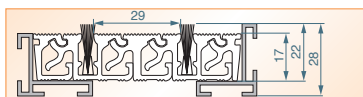
Kåbe CoroTec22 tæt med tekstilliste.



Kåbe CoroTec22 tæt med gummiliste.



Kåbe CoroTec22 tæt med børsteliste.

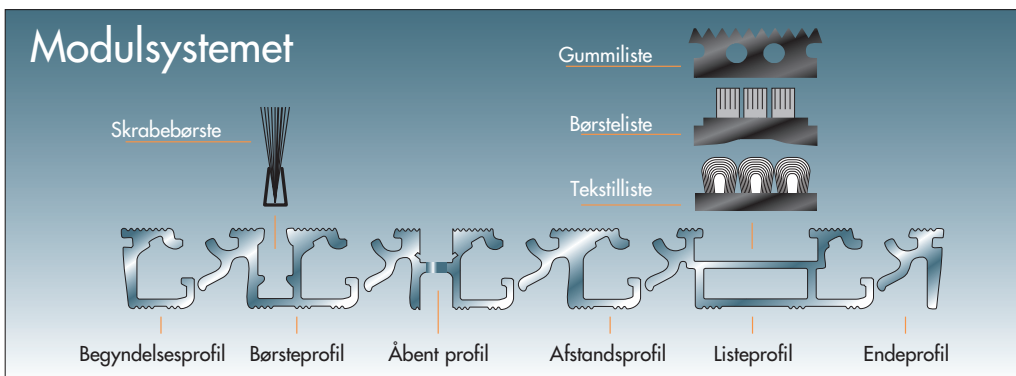


Kåbe CoroTec22 tæt med skrabebørste.

Entrémættesystemet Kåbe CoroTec22 klarer store belastninger. Det egner sig specielt godt til varemodtagelser, hvor tung trafik kan forekomme med palle vogne, trucks og gaffelstablere. Kåbe CoroTec22 er desuden handicapvenlig og egnet til stilethæle.

TÆT KONSTRUKTION

Entrémættesystemet Kåbe CoroTec22 er opbygget af aluminiumprofiler med integrerede hængselskoblinger i profilernes fulde længde. Store kræfter fra små hjul som ellers ville deformere lignende profiler fordeles i stedet til de hosliggende profiler.



Klarer store belastninger helt op til **75 kg/cm²**.

ÅBEN KONSTRUKTION

Entrémættesystemet Kåbe CoroTec22 findes også som åben konstruktion. Systemet egner sig til eksempelvis installationer i varehuse med varmluftdyser. De aflange huller i aluminiumsprofilen gør, at luft kan cirkulere og snavs kan falde igennem.

Teknik

Kåbe CoroTec22 fremstilles efter bestilte mål. Profilhøjden er 17 mm og totalhøjden er 22 mm. Fås også som Kåbe CoroTec10 til mindre belastninger. Profilhøjde 7 mm og totalhøjde 10 mm. Ved store flader deles matten i passende dele af hensyn til håndterbarhed og vægt. Delingen bør ske primært i gangretningen.

Montering

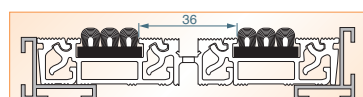
Kåbe CoroTec22 entrémætter skal understøttes af et plant og fast gulv med indstøbningsramme som type K20 eller K22 alternativt løst ovenpå gulvet med en Kåbe mætterampe type 2. Angiv altid A=bredde og B=gangretning ved specifikation eller bestilling.

Kort oversigt

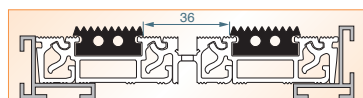
- Tæt eller åben konstruktion
- Nedsænket eller ovenpåliggende montage
- Forskellige funktioner
- Kombinationsmuligheder
- Tåler store belastninger
- Måltilpasset
- Vejrbestandig
- Rullebar

Farver

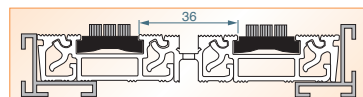
- Aluminium:** Naturaluminium
- Gummiliste:** Sort
- Børsteliste:** Sort eller grå
- Tekstilliste:** Rød, lysegrøn, guldfarvet, mørkeblå, lyseblå, lysegrå eller mørkegrå
- Skrabebørste:** Sort eller grå



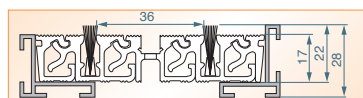
Kåbe CoroTec22 åben, tekstilliste



Kåbe CoroTec22 åben, gummiliste



Kåbe CoroTec22 åben børsteliste



Kåbe CoroTec22 åben skrabebørste



Kåbe CoroTec22 kan leveres med tekstilliste til indendørs brug hhv. skrabebørster, børstelister eller gummilister til inden- eller udendørs brug. Der er også mulighed for at kombinere alternativene.

Kåbex Skraberiste

Med standset stålprofil eller med riflet gummiliste



Skraberiste type AR1

Stillestikkert skraberist i varmforzinket stål.

Er beregnet til at ligge i en vinkelstålsramme. Almindeligvis bestilles rammen med indstøbningsankre, så rammen kan nedstøbes i niveau med omkringliggende flader, men den kan også bestilles uden ankre til at ligge direkte oven på helt plan flade.

Skraberist type AR1 kan fås med skraberstriber i oppressede huller eller rillede gummilister.



Installation

Alternativ 1: Installeres på plant og fast underlag forsænket i gulvet med indstøbningsramme type Kåbe 25R eller liggende oven på i rampe type Kåbe type 2.

Alternativ 2: Installeres fritbærende over dybere for sænkning med indstøbningsramme type Kåbe 25R. Angiv altid A mål = bredden og B mål = gangretningen ved specifikation eller bestilling.

Teknik

Maskevidde: 43 x 5 mm (fri åbning).

Spændvidde: Max 800 mm i B-retningen (højde 25 mm).

Ristestørrelse: Målbestilte maks. 1480 x 1000 mm (A x B) i et stykke. Ved større arealer opdeles ristene i passende størrelser.

Ristehøjde: 25-50 mm i 5 mm interval.

Lysåbning: 50%.

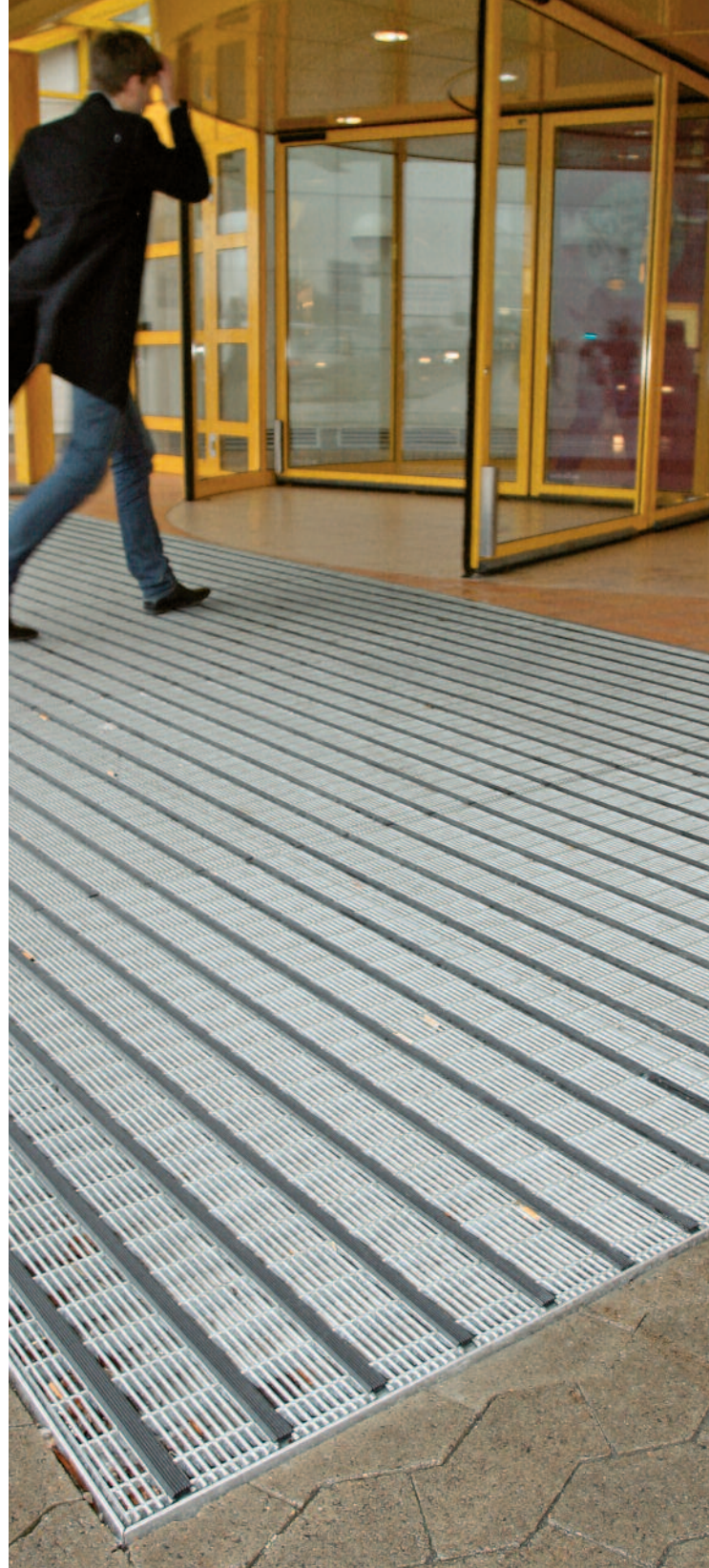
Bærestål: Fladstål 25 x 3 mm i B-retningen.

Skrabeliste: Stålprofiler med oppressede huller alternativt i rillede gummilister.

Rundstål: 4 mm.

Vægt: Cirka 22 kg/m² (højde 25 mm) for riste med stålprofiler.
Cirka 24 kg/m² (højde 25 mm) for riste med gummilister.

Overfladebehandling: Varmforzinket iht. DS/EN ISO 1461



Kåbe indstøbningsrammer og Kåbe Rampe

Kåbe indstøbningsrammer

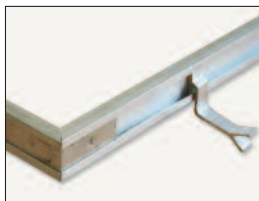
Kåbe indstøbningsrammer fremstilles i en speciel aluminiumlegering, som gør dem rustfrie og resistente overfor beton. Ingen ekstra behandling af rammerne er nødvendig før indstøbning. Indstøbningsrammer kan endvidere fås i sort- eller guld-anodiseret udførelse.

Kåbe indstøbningsrammer er enkle og lette at håndtere, takket være den lave vægt.

Vi kan også levere indstøbningsrammer i varmforzinket stål, rustfrit syrefast stål og i messing.

Til samling på stedet

Kåbe indstøbningsrammer til samling på stedet, leveres i ønskede længder med specielle hjørner for enkel og hurtig samling. Denne metode giver lavere fragttregninger og hurtigere levering.



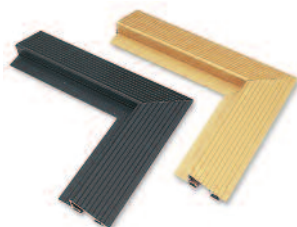
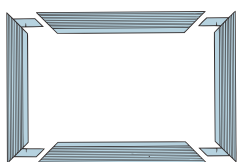
Færdige fra fabrik

Kåbe indstøbningsrammer færdige fra fabrik, leveres som standard med vridbare indstøbningsankre, som er nittet fast til den nederste flange. Indstøbningsankrene vrides enkelt i ønsket retning, i forbindelse med støbearbejdet.

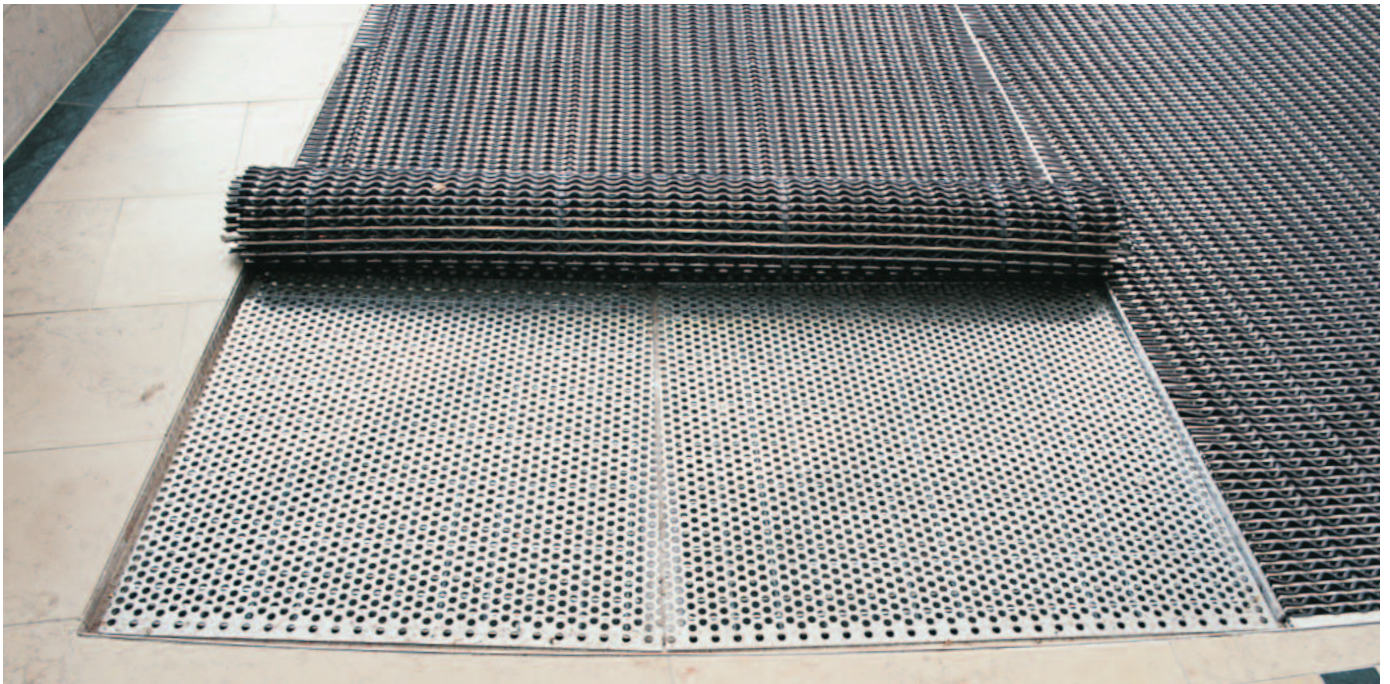


Kåbe Rampe

Kåbe rampe type 1 eller 2 benyttes til fritliggende måtter. Først og fremmest er Kåbe Ramper beregnet til måtter i entréer, hvor man ønsker at forbedre sin aftørringszone, men af praktiske eller økonomiske årsager, ikke har mulighed for at udføre en forsænkning i gulvet. Ramperne sikrer at man ikke snubler, samtidig med at de beskytter måttens kanter.



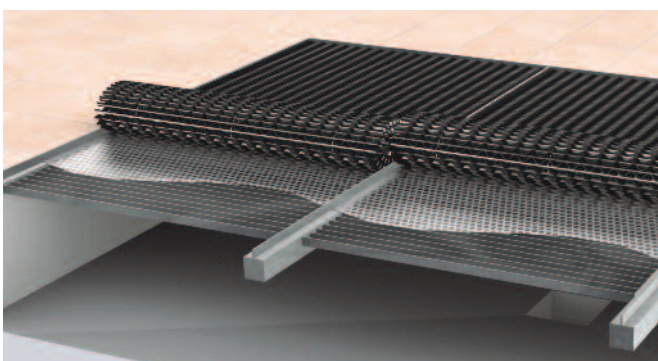
Kåbe afløbsgitter og afløbsbrønde



Kåbe afløbsgitter

Selv bærende varmforzinket åbent stålunderstel til Kåbe Original-tæppe. Anvendes for at opnå en selvrensende funktion, hvor snavset fra skoene falder igennem både tæppe og afløbsgitter ned i en dybere forsænkning. På den måde holder entrétæppet sig selv rent stort set året rundt. Opsamlet snavs skal bare bortskaffes måske 1 til 2 gange om året alt efter trafikintensiteten og årstiden.

Kåbe afløbsgitter består af en gitterrist med en påsvejset perforeret plade, som fungerer dels som plant og fast underlag uden at skade tæppet, dels som flange mod anlægskanten.

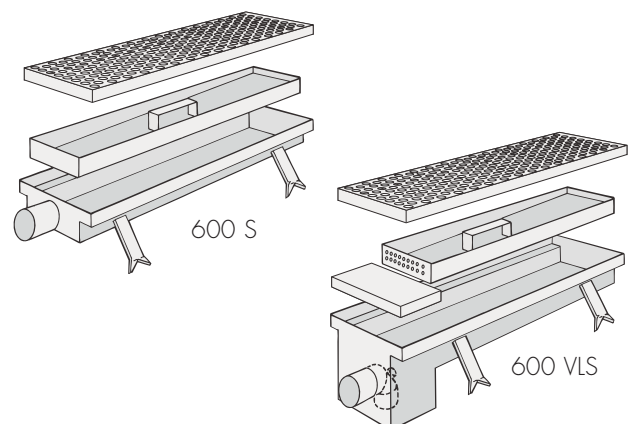


Kåbe afløbsbrønde

Kåbe afløbsbrønd i rustfri stålplade SS 2343 støbes ind under Kåbe Original-tæppe og sluttes til afløbsrøret for vandafledning.

Brønden fås i to modeller, 600 S med si og studs til sidetilslutning og 600 VLS med si og studs til sidetilslutning samt vandlås. Brønden er forsynet med bøjelige klammer, som kan vrides i den ønskede retning, når brønden støbes fast.

Yderligere oplysninger om disse produkter finder du på www.kabe-mattan.se



Kåbe Måtten

Totalleverandør af entrémåtter og skraberiste



Kåbex Specialriste med riflet gummiliste.

Kåbe Måtten har et bredt udvalg af entrémåtter og skraberiste, som rækker udover sortimentet nævnt i denne brochure. Vi kan tilbyde kombimåtter, gummimåtter, kunststofmåtter, kokosmåtter, tekstilmåtter og skraberiste med eller uden ben.

Kombimåtter

Kåbe Kombi Børste-, Tekstil- og Gummimåtter

Stilethælsvenlig og slidstærk rullebar skrabemåtte af aluminium. Findes i følgende varianter: Kåbe Kombi Børstemåtte, Kåbe Kombi Tekstilmåtte og Kåbe Kombi Gummimåtte.

Kåbe Multiguard

Stilethælsvenlig kombineret skrabe- og aftørningsmåtte med to anvendelige sider. Beregnet for indendørs brug.

Kåbe CoroTec

Stilethælsvenlig indendørs- og udendørsråtte, hvor man selv kan kombinere skrabebørster, tekstillister, børstelister og gummilister. Der er mulighed for forskellige farvekombinationer.

Denne råtte skal vælges ved større belastninger, som f.eks. kørsel med pallevogn.

For yderligere info om disse produkter, besøg www.weland.dk eller kontakt salgsafdelingen på 43 99 75 55.

Gummimåtter

Kåbex Senior

Helstøbt bølgeriflet naturgummimåtte med skridsikker bagside. Måttehøjde 20 mm.

Kåbex Junior

Magen til Kåbex Senior, men med måttehøjde på 10 mm.

Kåbex Ribbemåtte

Helstøbt naturgummimåtte med lige ribber. Sort eller grå.

Kåbex Ringgummimåtte

Helstøbt drænende naturgummimåtte.

Kåbex Ringgummimåtte med børster

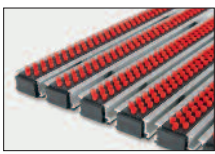
Ringgummimåtte med nylonbørster, for øget afskrabnings-effekt.

Jaguarmåtten

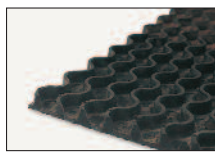
Entrémåttesystem i moduler til sammenbygning.

Løvemåtten

Entrémåttesystem i moduler til sammenbygning.



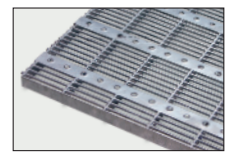
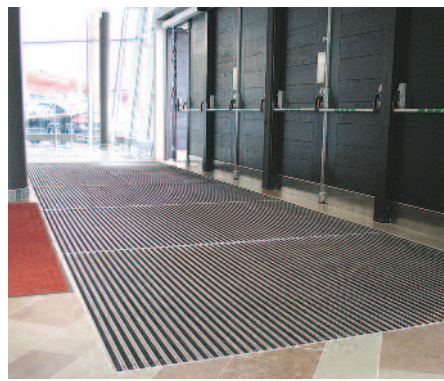
Kåbe Kombi Børste



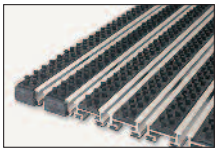
Kåbex Senior



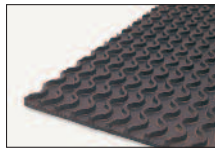
Astro Turf



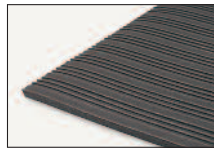
Specialist



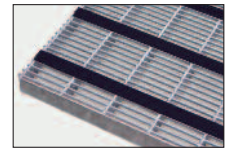
Kåbe Kombi Børste



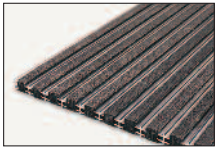
Kåbex Junior



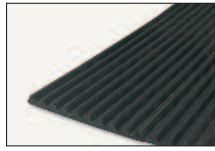
Kåbe APM



Specialist, gummiliste



Kåbe Multiguard



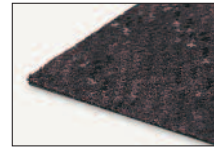
Kåbex Ribbemåtte



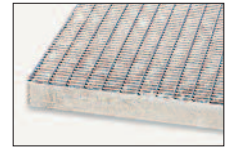
Kåbe Coral Grip 6163



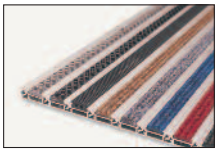
Kokosplysch, natur



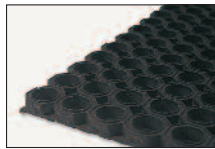
Coral Brush Activ



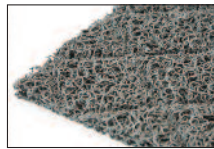
Kåbex gitterrist type A



Kåbe CoroTec



Kåbex Ringgummi



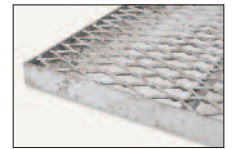
Kåbe Coral Grip 6161



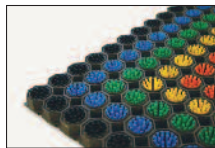
Kokosplysch, rød



Coral Classic



Kåbex SM-rist



Ringgummi med børster



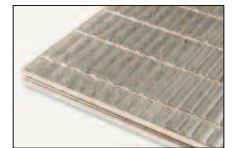
Kåbe Coral Grip 6100



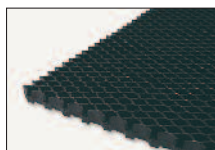
Kokosplysch, sort



Coral Duo



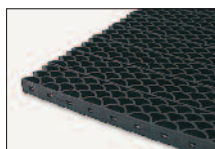
Kåbe SP-rist



Jaguarmåtte



Kåbe Coral Grip 6960



Løvemåtte



Kåbe Coral Grip 6963

Kunststofmætter

AstroTurf

Den klassiske "græsmåtte" som med sine spændstige strå, kradser skidtet af skoene og samler det i måtten.

Kåbe APM

Arbejdsstand måtte. Forbedrer det stående arbejdsmiljø, hvor der gås eller står meget.

Kåbe Coral Grip 6100-9601

Drænende kunststofmåtte.

Kunststofmåtte med tæt bagside.

Kokosmætter

Kåbe Kokosplysch

Kokosmåtte med vertikalt stående fibre af højeste kvalitet. Fås i tre farver: Lys naturfarve, rød eller sort.

Tekstile mætter

Kåbe Coral Brush Activ

En tekstil absorberingsmåtte til den finkornede snavs og evt. fugt, som er tilbage på fodtøjet efter man har passeret skraberimatten.

Kåbe Coral Classic

En tekstil gangmåtte til trappehuse og korridorer.

Reducerer problemer med f.eks. trinstøj eller glatte gulve.

Kåbe Coral Duo

En kombination af Coral Classic og Coral Brush Activ, med ribbemønster.

Skraberiste

Kåbex Specialist

Stilethælsvenlig fritbærende skraberist i varmforzinket stål. En skraberist til udendørs brug, der tåler både vind og vejr. Kåbex Specialiste findes i to udførelser: Med standset stålprofil eller med riflet gummiliste, for bedre skridsikkerhed.

Kåbex gitterrist type A

Skraberist i varmforzinket stål, med fladstål i begge retninger.

Kåbex SM-rist

Entrérist i strækmetal. Til den lidt mindre entré, hvor man har brug for stor skrabeffekt samtidig med at smudset let falder igennem risten.

Kåbe SP-rist

Robust skraberist af pressvejst gitterrist, som klarer større belastninger.

Returadresse: Weland & Sønner A/S, Rugvænget 32, Postboks 164, 2630 Taastrup.



Information om samtlige Weland produkter findes i
Weland Produkthåndbog og på
www.weland.dk

WELAND & SØNNER A/S

Weland & Sønner A/S • Rugvænget 32 • 2630 Taastrup
Telefon 43 99 75 55 • Telefax 43 99 85 83
E-mail: weland@weland.dk • www.weland.dk

Weland forbeholder sig ret til konstruktionsændringer. Eftertryk forbudt.